

¿Cómo está el TIEMPO en ANTIOQUIA?

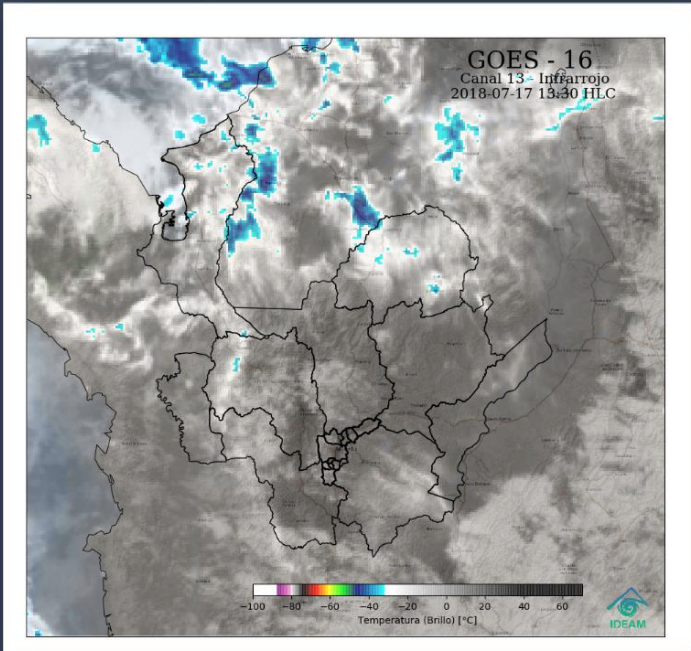
Centro Regional de Pronósticos y Alertas CRPA

Medellín, martes 17 de julio de 2018
Hora de emisión: 13:45 p.m.



Instituto de Hidrología,
Meteorología y
Estudios Ambientales

Imagen Satelital



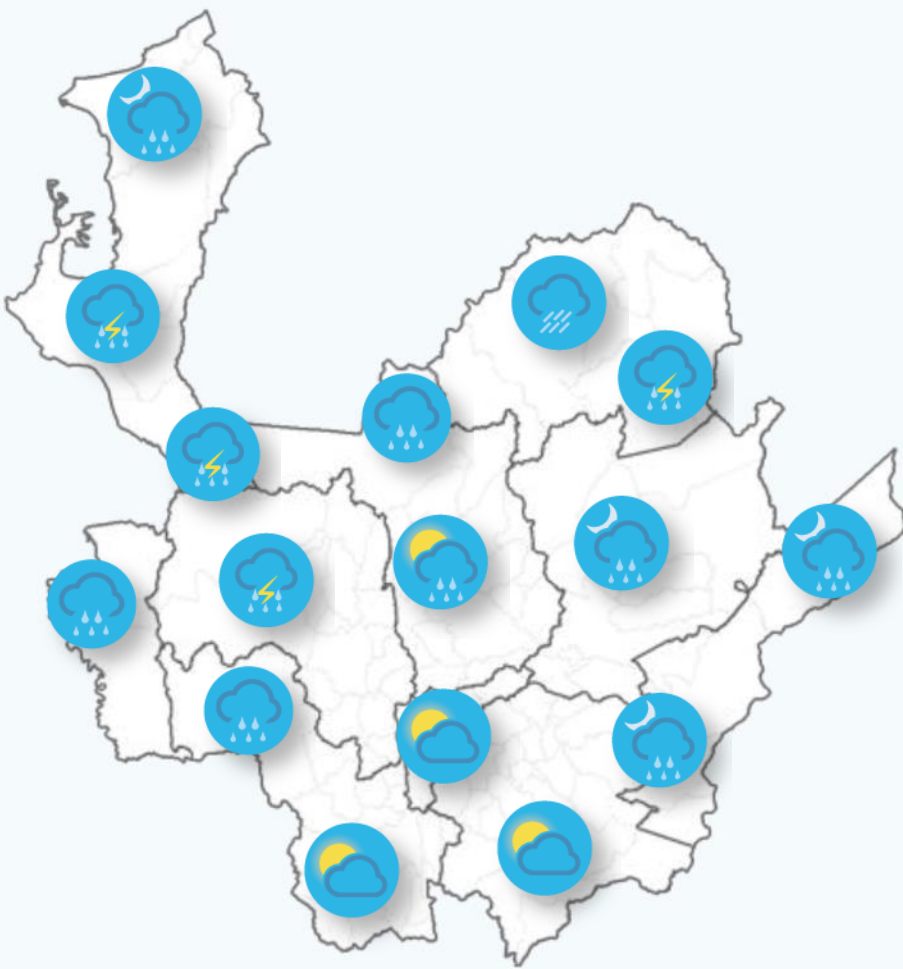
Condiciones Meteorológicas Actuales

En gran parte de Antioquia se presentó cielo parcialmente nublado y tiempo seco, salvo en zonas de Urabá que presentó cielo nublado.

Nubosidad representada en la imagen satelital. Canal Infrarrojo - GOES 16 - IDEAM
Julio 17 de 2018 - Hora 13:30 p.m.

Pronóstico del Tiempo

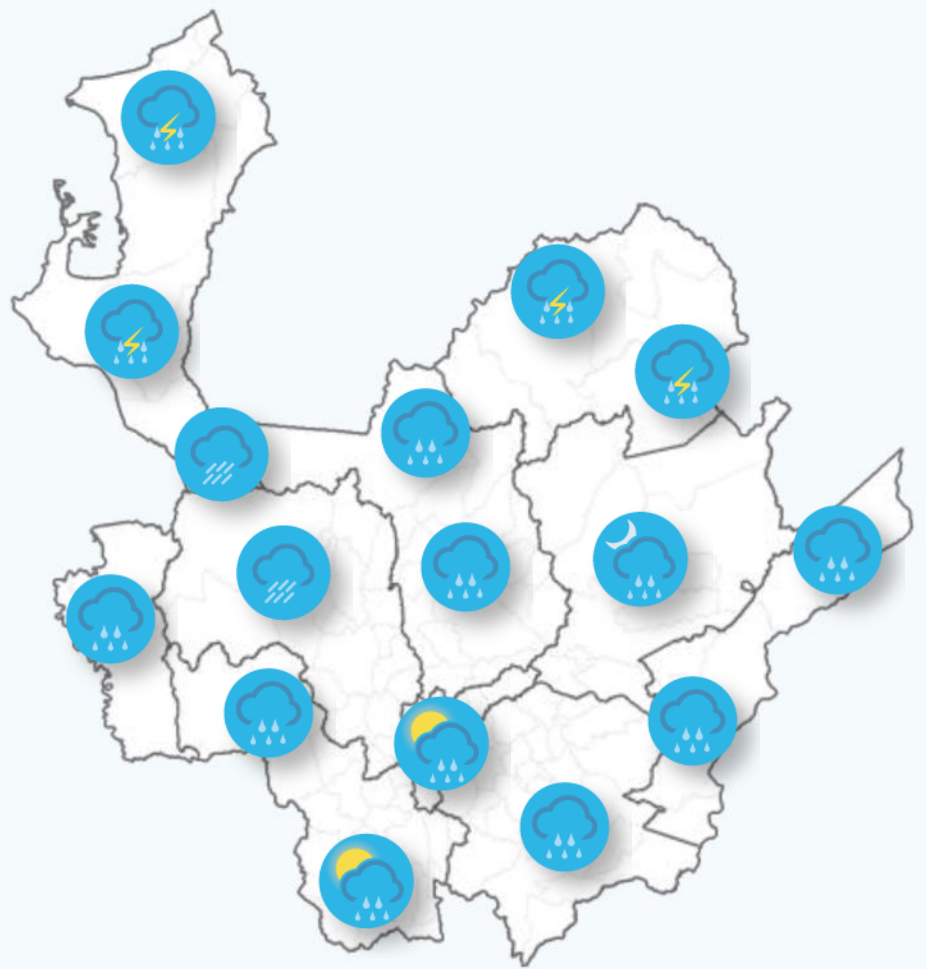
Julio 17 de 2018



Tarde: Lluvias intensas en Norte (PNN Paramillo), Urabá Centro, extremo occidental de Occidente y de Suroeste, oriente de Atrato Medio. Chubascos en noroccidente de Norte y oriente de Bajo Cauca.

Noche-Madrugada: Precipitaciones moderadas a fuertes y tormentas eléctricas en Bajo Cauca, Urabá, Norte (PNN Paramillo) y Occidente. No se descartan lluvias ligeras en sur de Magdalena Medio, Norte y Nordeste y lloviznas en Aburrá.

Julio 18 de 2018



Mañana: Probabilidad de lluvias en el oriente y norte de Antioquia.

Tarde: Persistencia de lluvias moderadas a fuertes con tormentas en PNN Paramillo, Urabá centro, Atrato Medio, Occidente y nororiente de Bajo Cauca. Lluvias menos intensas en Oriente y Nordeste.

Noche-Madrugada: Lluvias y tormentas en Bajo Cauca, Nordeste, Norte, Occidente y Urabá centro. Lloviznas en Aburrá y Oriente.



Reporte de variables en los aeropuertos en la última hora:

Medellín 29°C



Vientos del sureste con 13 km/h

Rionegro 23°C



Vientos del sureste con 26 km/h

Apartadó 34°C



Vientos del noroeste con 7 km/h

Día



Despejado



Parcialmente nublado



Seminublado e intervalos de lluvias ligeras

Noche



Despejado



Parcialmente nublado y lluvias ligeras



Parcialmente nublado lluvias moderadas-fuertes



Niebla

Condiciones Generales Durante la Jornada



Cielo nublado



Lluvia ligera



Lluvias moderadas

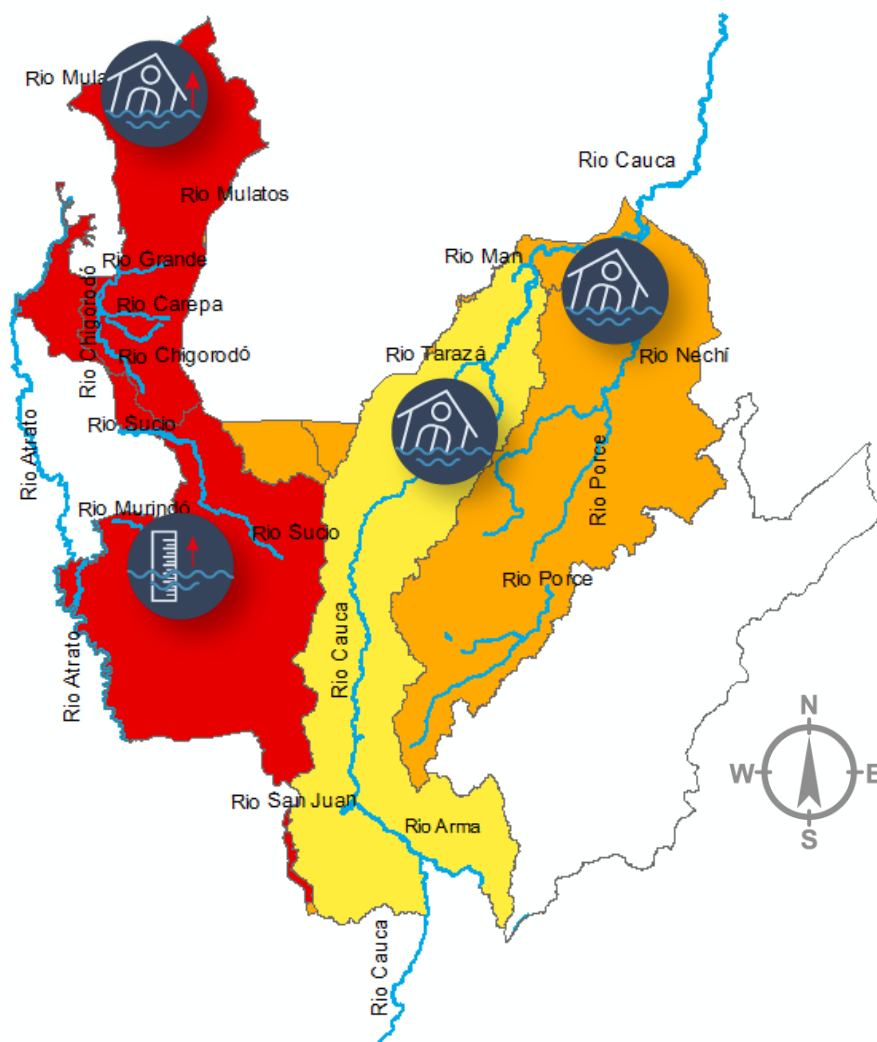


Lluvia con tormenta eléctrica



Granizo

ALERTAS HIDROLÓGICAS



alerta
ROJA
para tomar
acción

alerta
NARANJA
para
prepararse

alerta
AMARILLA
para
informarse

alerta
ROJA

alerta
NARANJA

alerta
AMARILLA

Incremento súbitos ríos de Urabá

Alerta vigente pues continúan intensas lluvias en sectores del Golfo de Urabá, las cuales pueden generar nuevos incrementos súbitos en los niveles de los ríos León, Mulato, San Juan y sus afluentes. El IDEAM recomienda a pobladores de los municipios Chigorodó, Carepa y Turbo, estar atentos al comportamiento de los niveles de estos ríos.

Niveles altos Río Atrato

Se mantiene esta alerta como consecuencia de las lluvias fuertes que se siguen registrando en las cuencas aportantes, lo cual podría aumentar significativamente los caudales de los ríos Murri, Succión y Murindó.

Cuenca baja del río Cauca entre Antioquia y sur de Sucre.

Se mantiene la alerta dado que continúan altos los niveles del río Cauca, en algunos sectores del trayecto comprendido entre Caucasia hasta Guaranda (Sucre). Ante el incremento de los niveles del río Cauca, se recomienda especial atención en zonas bajas y de planicie en Nechí.

Crecientes súbitas en ríos de Montaña

Debido a lluvias de variada intensidad en el norte de Antioquia, es posible que se presenten incrementos súbitos en los niveles de los ríos que drenan al río Cauca, especialmente San Juan, Taraza, Nare, El Bagre, Nechí, Cimitarra, San Bartolo, Arma y Porce entre otros.

Niveles bajos cuenca media del río Cauca - Hidroituango

Se mantienen esta alerta debido a la contingencia en la Hidroeléctrica de Ituango en donde no se descartan posibles descargas con caudales importantes desde la misma, los cuales podrían afectar varios de los municipios y corregimientos desde Valdivia hasta Caucasia (Antioquia).

Recomendaciones

El IDEAM recomienda a pobladores ribereños especialmente de los municipios donde se han registrado lluvias estar atentos a posibles inundaciones o desbordamientos.

Atrato Medio: Vigía del Fuerte, Murindó

Bajo Cauca: Cáceres, Tarazá, Zaragoza, Valdivia, El Bagre y Nechí.

Norte: Don Matías, Guadalupe, Gómez Plata, Campamento, Angostura, Toledo, Briceño, Valdivia

Occidente: Cañasgordas, Dabeiba, Frontino, Uramita, Anzá, Sabanalarga

Urabá: Chigorodó, Turbo, Carepa, Apartadó, Mutatá y Necoclí.

Alertas
Hidrológicas



Creciente
Súbita



Niveles
Altos



Incremento
Súbitos

CONDICIONES EN EL GOLFO DE URABÁ



Golfo de Urabá	Velocidad	Dirección	Altura Oleaje
Alta Mar	4-20 Km/h		0,8- 0,9 Metros
Zonas Costeras	4- 9 Km/h	Variables	

Se sugiere a los pescadores, habitantes costeros, turistas y usuarios de embarcaciones de bajo calado consultar con las Capitanías de Puerto antes de zarpar.

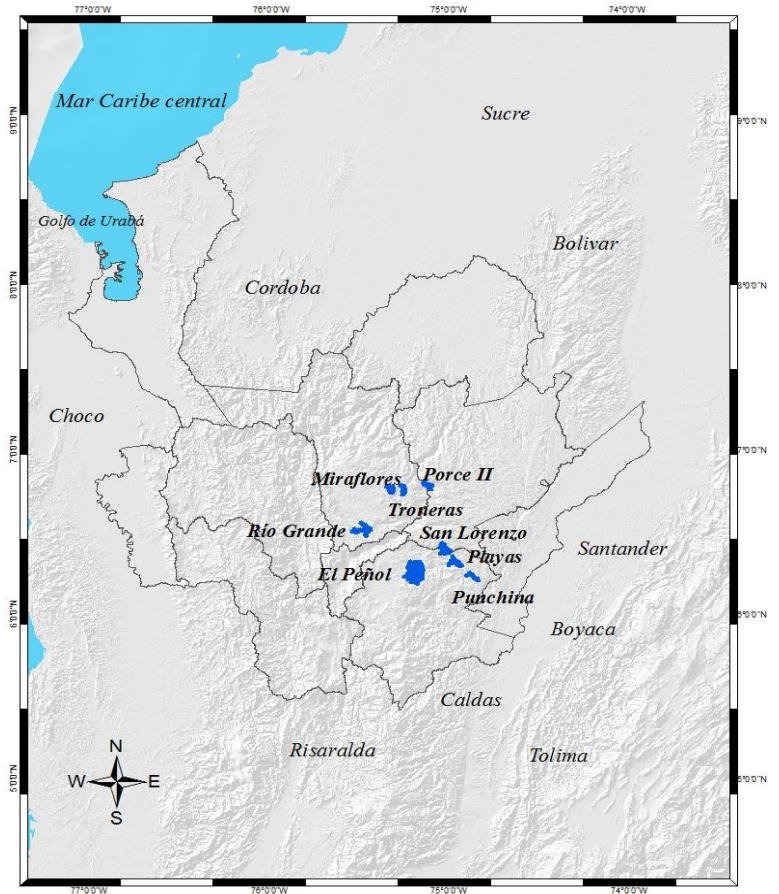
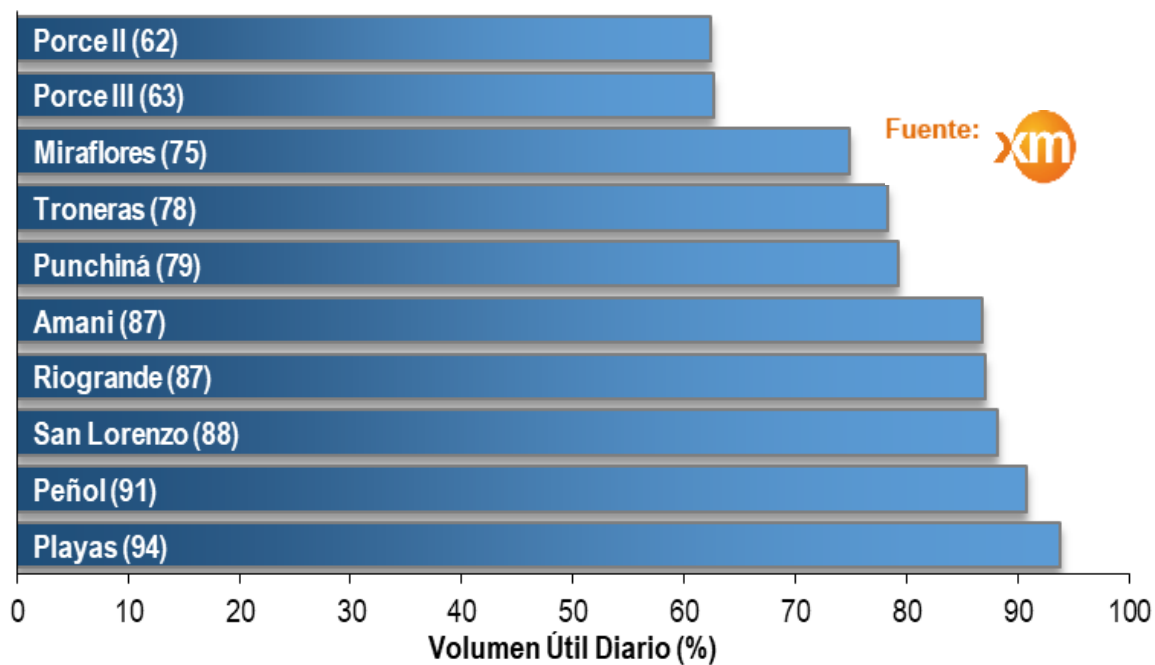


Por tiempo lluvioso



Tiempo lluvioso en la tarde y horas de la noche. Alta probabilidad de actividad eléctrica.

ESTADO DE LOS EMBALSES EN VOLUMEN ÚTIL DIARIO (%)



Vientos Fuertes y Oleaje Alto

#PrevencióndelRiesgo
Juntos cuidamos de Antioquia

Inundaciones

#PrevencióndelRiesgo
Juntos cuidamos de Antioquia

Alertas Hidrológicas



Oleaje Fuerte



Tiempo Lluvioso



Huracán



Tormentas Eléctricas

ALERTAS POR DESLIZAMIENTOS



Probabilidad media (6)

Por ocurrencia de deslizamientos de tierra en zonas inestables y de alta pendiente en 6 municipios.

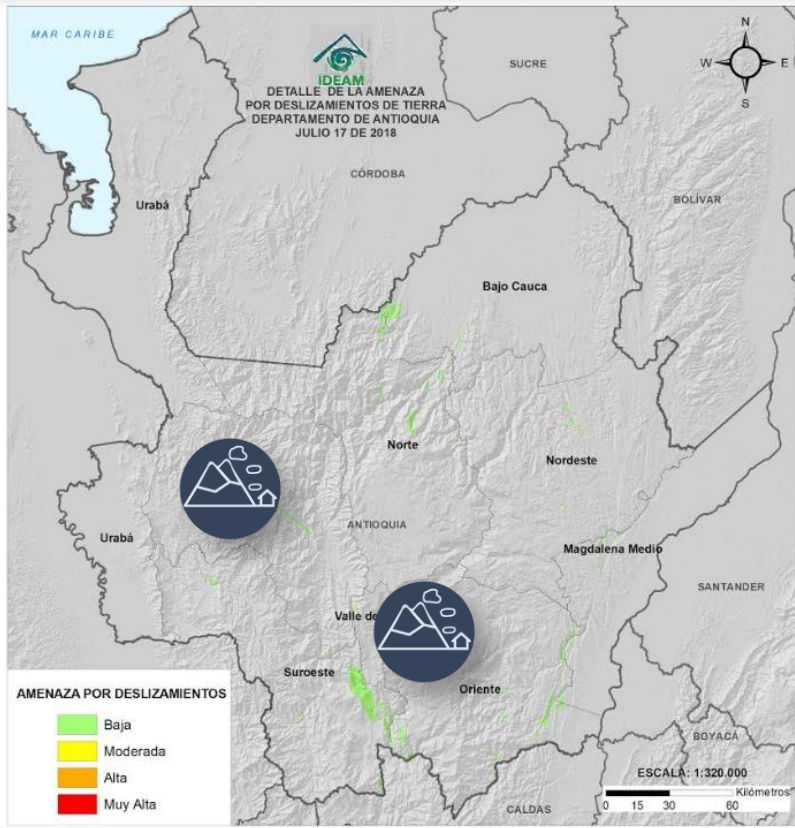
Bajo Cauca: Cáceres y Tarazá.
Norte: Briceño, Ituango y Valdivia
Suroeste: Amagá



Probabilidad baja (51)

Por ocurrencia de deslizamientos de tierra en zonas inestables y de alta pendiente en 51 municipios:

Bajo Cauca: Zaragoza.
Magdalena Medio: Caracolí, Maceo, Puerto Berrío, Puerto Nare y Puerto Triunfo.
Nordeste: Amalfí, Anorí, Remedios, Segovia, Yalí y Yolombó.
Norte: Belmira, Campamento, San Pedro de Los Milagos, Yarumal.
Occidente: Abriaquí, Armenia, Buriticá, Caicedo, Cañasgordas, Dabeiba, Ebéjico, Frontino, Giraldo, Heliconia, Olaya, San Jerónimo, Santa Fe de Antioquia, Sopetrán y Uramita.
Oriente: Abejorral, Argelia, Nariño, San Carlos, San Luis y Sonsón.
Suroeste: Andes, Angelópolis, Betulia, Ciudad Bolívar, Caramanta, Concordia, Fredonia, Montebello, Salgar, Santa Bárbara, Titiribí y Urao.
Valle de Aburrá: Caldas y Medellín.



ALERTAS POR INCENDIOS



Probabilidad media (9)

Por ocurrencia de incendios en la cobertura vegetal en 9 municipios:

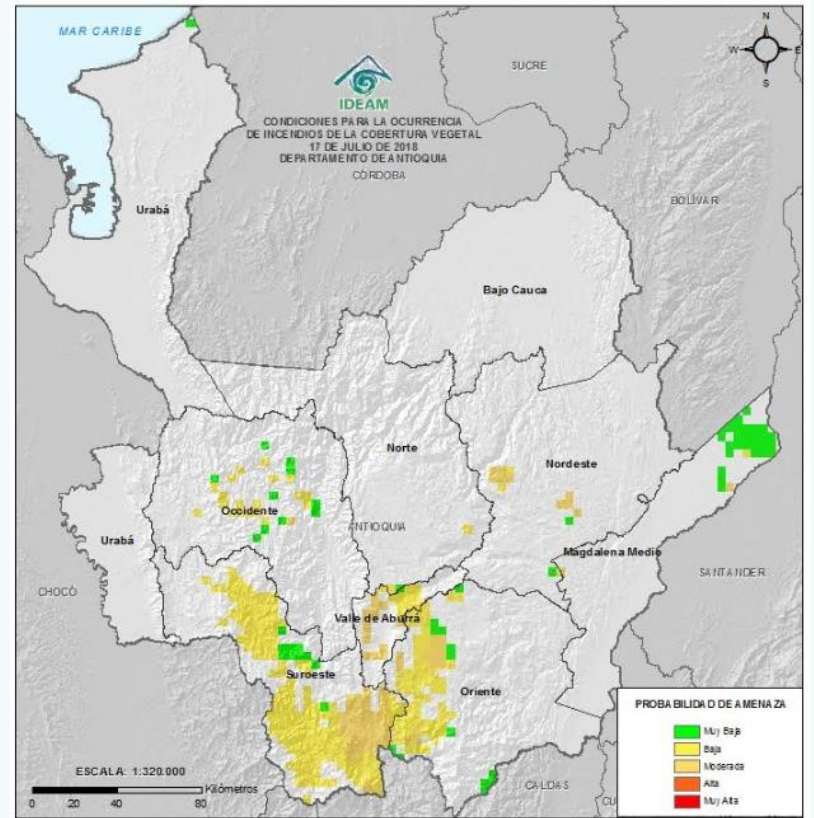
Nordeste: San Roque
Suroeste: Jericó, La Pintada, Támesis, Valparaíso y Venecia.
Valle de Aburrá: Bello, Envigado y La Estrella.



Probabilidad baja (4)

Por ocurrencia de incendios en la cobertura vegetal en 4 municipios:

Norte: Gómez Plata.
Nordeste: San Roque
Occidente: Cañasgordas.
Valle de Aburrá: Copacabana.

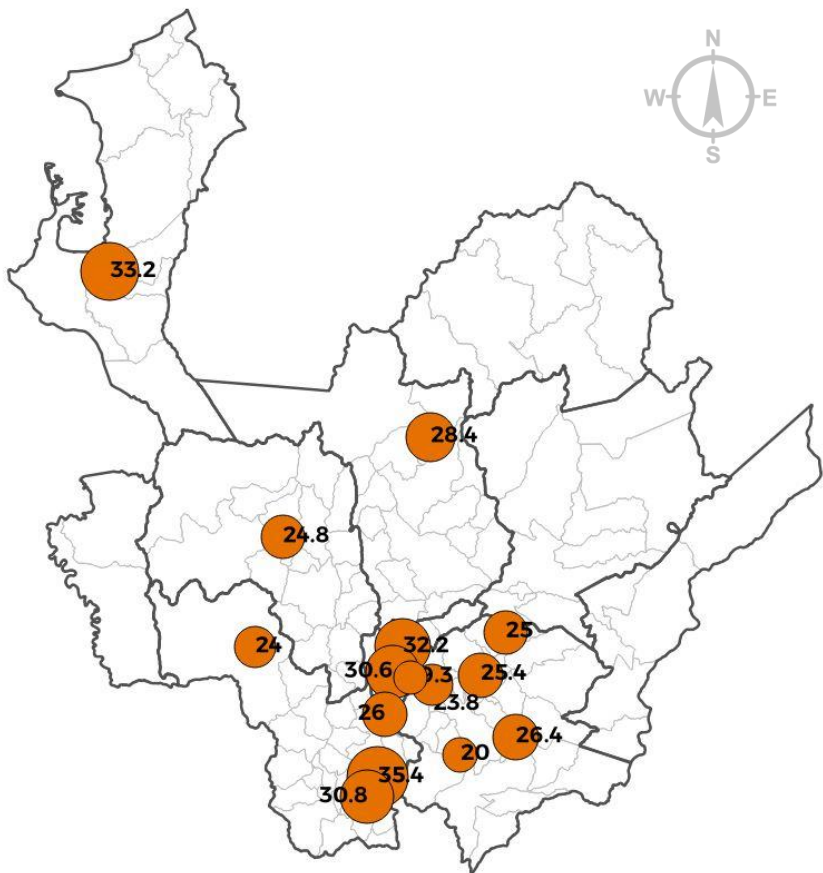


Especial Atención en Vías

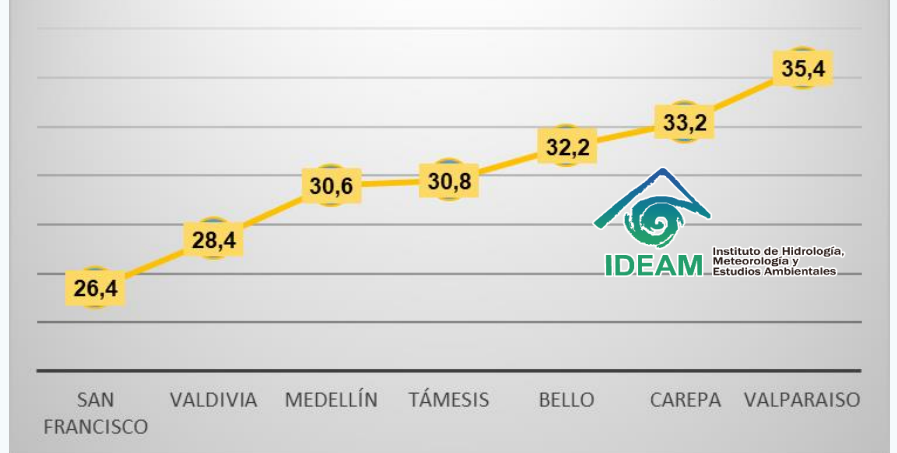
Sectores viales identificados con potencialidad de deslizamientos, en los cuales generan alertas:

- Cisneros - Alto de Dolores
- La Mansa - Primavera
- Medellín - Santa Fe de Antioquia.
- Turbo - Chigorodó
- Turbo - San Pedro de Urabá.

TEMPERATURA MÁXIMA DEL DÍA ANTERIOR



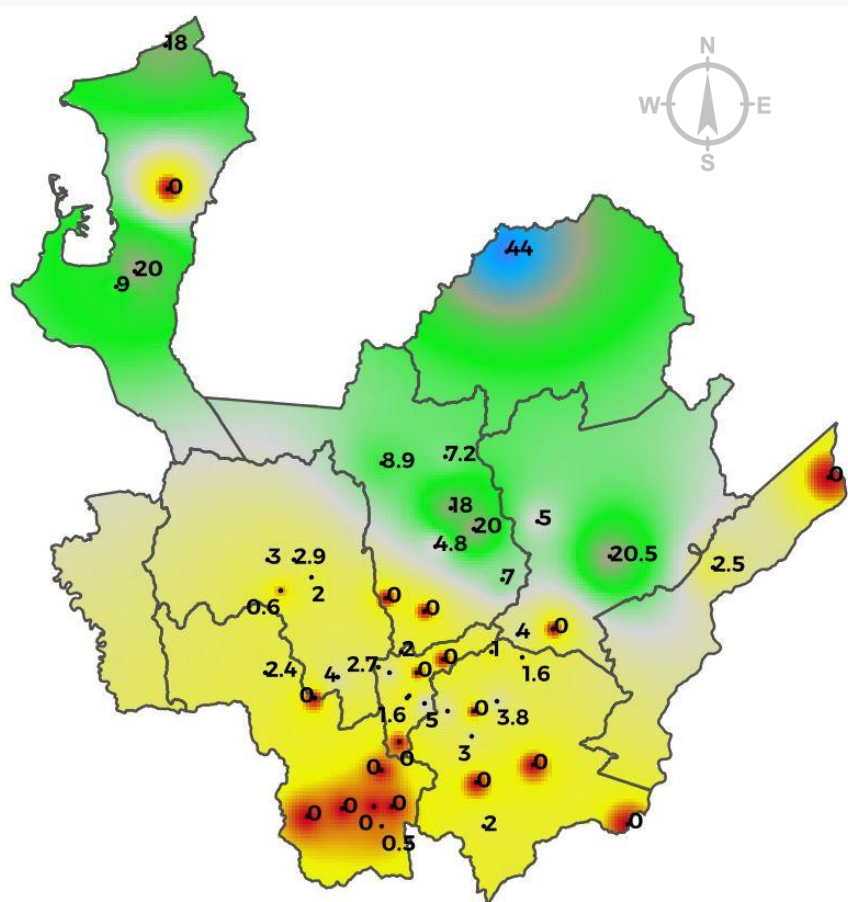
Temperaturas máximas en °C, ayer



PRECIPITACIÓN EN 24 HRS (7:00 AM DE AYER A 7:00 AM DE HOY)



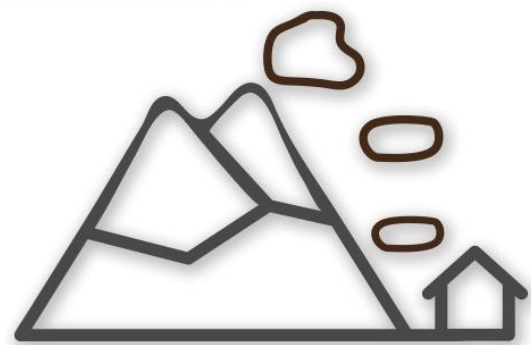
Los volúmenes más significativos de las lluvias se registraron en Caucasia con 44,0 mm. Vegachi con 20,5 mm, Turbo con 20,0 mm, Angostura con 20,0 mm, Yarumal con 18,0 mm, San Juan de Urabá con 18,0 mm, Carepa con 9,0 mm e Ituango con 8,9 mm.



Deslizamientos

3

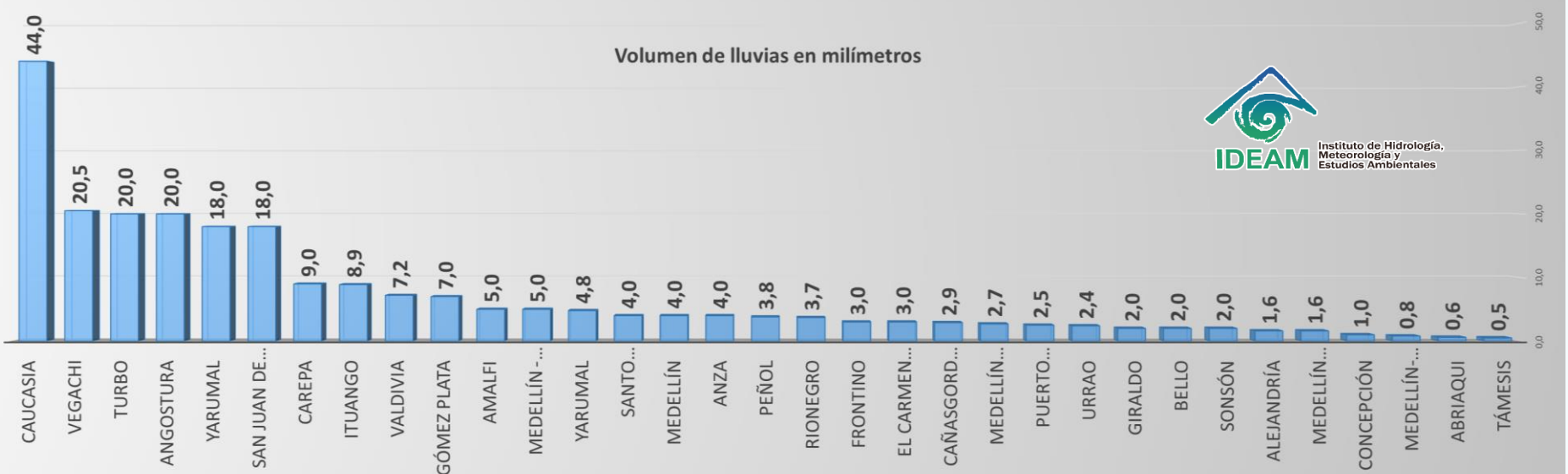
Conoce #YoCuidoLasLaderas



Los deslizamientos pueden generar represamiento de ríos y quebradas, daños en el acueducto y alcantarillados y en las redes de gas o petróleo

#PrevenciónDelRiesgo
Juntos cuidamos de Antioquia

Volumen de lluvias en milímetros



LLUVIAS ACUMULADAS EN 1 AL 17 DE JULIO 2018

Entre el 1 y 17 de julio el comportamiento de las lluvias acumuladas es el siguiente:

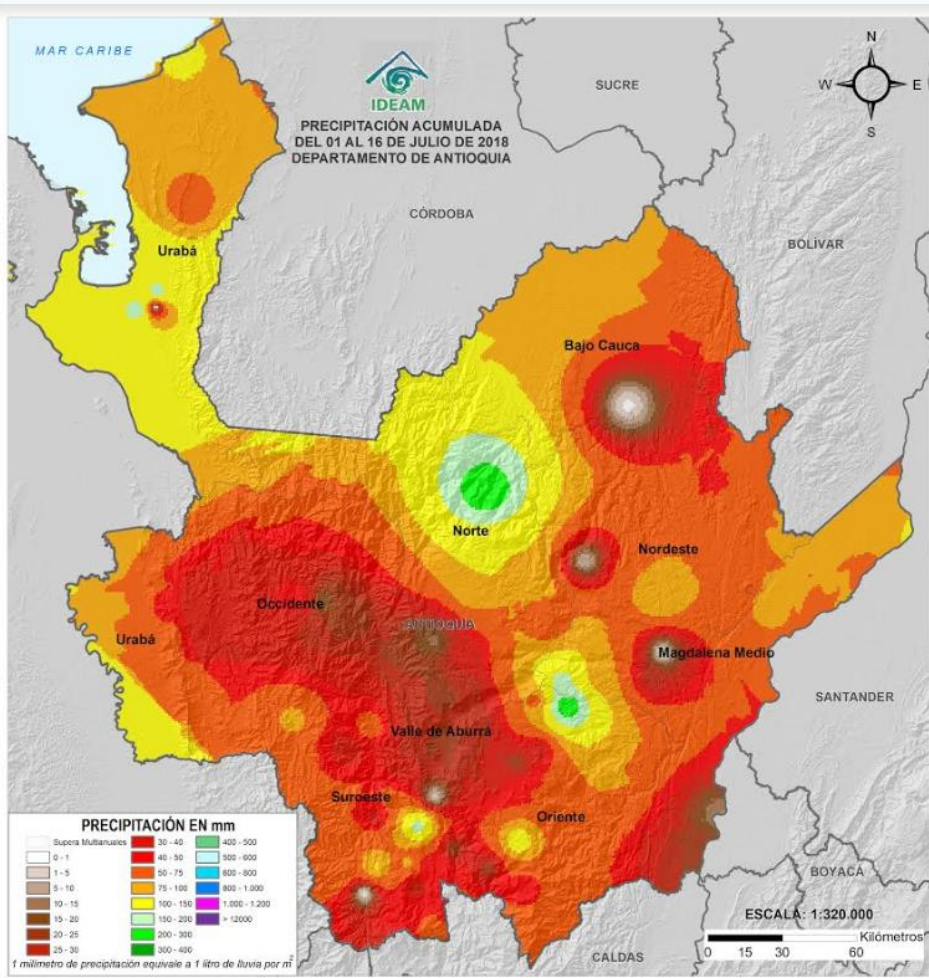
25 mm - 50 mm: Valle de Aburrá, Occidente, Suroeste, Oriente y Nordeste.

50 mm - 75 mm: Norte, Urabá y Nordeste.

100 mm - 200 mm: Norte, Nordeste y Urabá.

NOTA: Recordemos que 1 milímetro de agua recogida en el pluviómetro corresponde a 1 litro caído en un metro cuadrado.

Ejemplo: 10 mm de lluvia = 10 litros de agua en 1 metro cuadrado



ANOMALIA DE PRECIPITACIÓN DIARIA 1 AL 17 DE JULIO

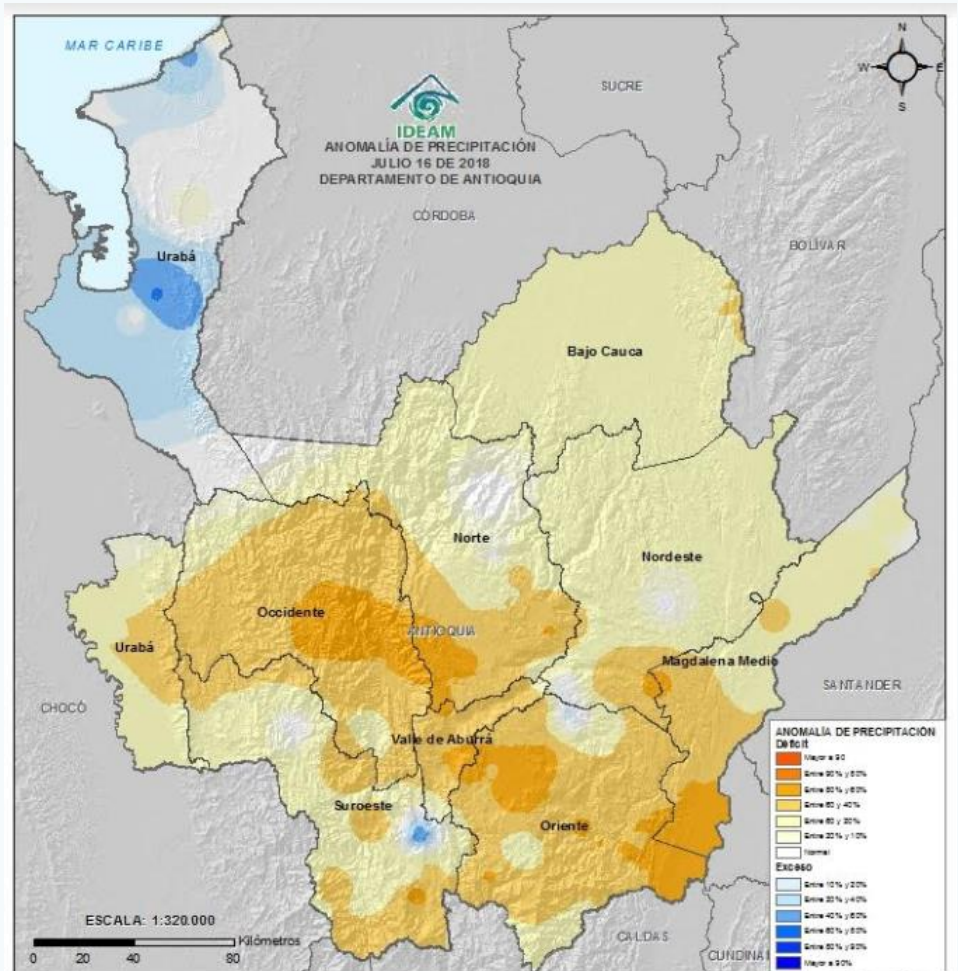
Este mapa indica si las precipitaciones se han comportado por encima o por debajo de lo normal de acuerdo a valores climatológicos históricos.

Lluvias moderadamente por encima de lo normal: Urabá, norte de Suroeste.

Lluvias cercano a lo normal: Urabá norte

Lluvias moderadamente por debajo de lo normal: Suroeste, Valle de Aburrá, Oriente, Nordeste, Norte, Magdalena Medio, Atrato Medio y Bajo Cauca.

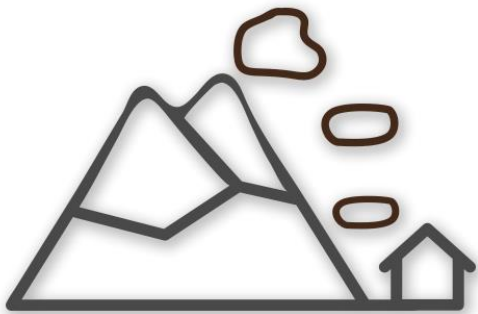
Lluvias ligeramente por debajo de lo normal: Nordeste, Norte, Magdalena Medio, Atrato Medio y Bajo Cauca.



Deslizamientos

1

Reduce #YoCuidoLasLaderas



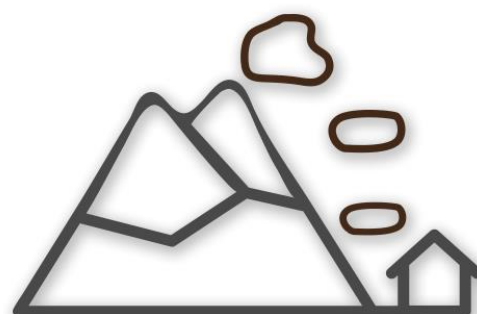
1. Verifica si estás ubicado en una zona de movimientos en masa.
2. No compres ni alquiles lotes o viviendas en zonas de ladera.
3. Maneja adecuadamente las aguas lluvia y negras.
4. Construye sólo con asesoría técnica.

#PrevencióndelRiesgo
Juntos cuidamos de Antioquia

Deslizamientos

2

Reduce #YoCuidoLasLaderas



5. Reforesta con especies nativas las zonas de ladera inestables.
6. Realiza mantenimiento periódico de drenajes, canales y filtros.
7. Evita acumulación de escombros y basuras.
8. Si observas fugas de agua informa oportunamente a las autoridades.

#PrevencióndelRiesgo
Juntos cuidamos de Antioquia

ICONOGRAFÍA

ICONO	EVENTO	DEFINICIÓN
	Creciente Súbita	Incremento de los niveles (caudales) de las corrientes, se asocian con escorrentía superficial y aumento de las lluvias en las cabeceras de las cuencas (tanto la principal como la de sus afluentes).
	Incremento Súbitos	Cuando se presentan desembalses por el vertedero de una presa, cuyos caudales van directamente a la corriente ubicada aguas abajo de la misma; los pobladores observan incrementos rápidos de las corrientes aunque éstos NO los asocian con lluvias.
	Niveles Altos	Incremento del nivel de un río cuando estos se aproximan a los umbrales de referencia (amarillo, naranja, rojo); éstos umbrales o niveles de referencia se determinan en cada punto de monitoreo y por esa razón, cuando se mantiene un incremento sostenido, se emiten las respectivas alertas.
	Vendaval	Incremento rápido de la velocidad del viento en un corto lapso de tiempo.
	Oleaje Fuerte	Es el incremento en la altura de las olas debido a un incremento en los vientos y en la presión atmosférica.
	Huracán	Fenómenos meteorológicos que se originan en el océano, ocasionan vientos muy fuertes y lluvias torrenciales. Estos sistemas se desplazan sobre el mar y dependiendo del calor y la humedad pueden fortalecer y convertirse según su velocidad y potencia en una depresión tropical, que dará paso a una tormenta tropical y posteriormente a un huracán
	Tiempo Lluvioso	Evento de lluvia de carácter moderado a fuerte y persistente.
	Granizo	Es un tipo de precipitación sólida en forma de bola de hielo. Generalmente este evento sucede en las tardes.
	Helada Meteorológica	Ocurrencia de una temperatura igual o menor a 0°C a un nivel de 2 metros sobre el nivel del suelo. Lashedadas son más probables cuando se presentan altas temperaturas vespertinas el día anterior, vientos en calma, muy poca nubosidad y baja humedad en el ambiente.
	Avenida Torrencial	Es el aumento del nivel de un río o quebrada que arrastra material, como rocas, árboles o tierra.
	Deslizamientos de tierra	Desplazamiento del terreno, suelo o roca que pueden presentarse en zonas de ladera. Generados por lluvias persistentes, sismos y en mayor proporción por actividades humanas desarrolladas de manera inadecuada.
	Deslizamientos en vías	Vías identificadas con potencialidad de deslizamientos y caídas de rocas.
	Incendios Forestales	Fuego que se propaga sin control, consumiendo material vegetal ubicado en áreas forestales. Generados por rayos, volcanes y en mayor proporción por acciones humanas.
	Sequias	Temporadas de baja disponibilidad de agua debido a la reducción de lluvias, donde la humedad del suelo es baja y disminuyen los ríos, lagos y embalses.
	Niebla	Fenómeno meteorológico en donde diminutas partículas de agua están en suspensión y ocasionan la reducción de visibilidad, muy peligrosa para las operaciones aéreas y el desplazamiento de tráfico terrestre.
	Tormentas Eléctricas	Fenómeno meteorológico con presencia de rayos, truenos y relámpagos, por lo general acompañado de lluvias fuertes y en ocasiones granizo. También existen tormentas secas sin presencia de lluvias.

Síguenos en:

 Instituto IDEAM
Dapard Antioquia

 @IDEAMColombia
@DapardAntioquia

 ideam.instituto
Dapard Antioquia



Instituto de Hidrología,
Meteorología y
Estudios Ambientales